

NUTZEN

> **Übersicht und Transparenz**
Projektstätigkeiten und Aufwände erfassen

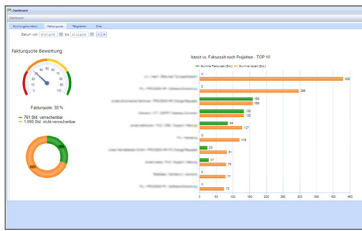


Abb.: Auswertung Fakturquote

> **Bedienerfreundlichkeit**
Sehr gute Usability durch intuitive Benutzerführung

> **Gutes Aufwand-Nutzen Verhältnis**
Geringer Lernaufwand und hohe Nutzer-Akzeptanz

> **PROCESS Devices**
Möglichkeit zur Anbindung von BDE Terminals für noch einfachere Zeiterfassung

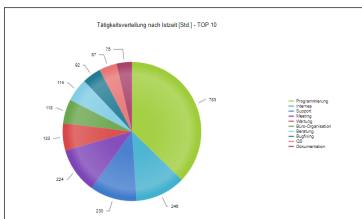


Abb.: Faktur-Verteilung nach Orten

> **Schneller ROI**
Kurze Implementierungszeiten und damit niedrige TCO (Total Cost of Ownership)

> **Optimale Kombination**
Synergien durch die Kombinationsmöglichkeit mit dem Modul PROCESS HR zur Personaleinsatzplanung

PROJEKTZEITERFASSUNG UND PROJEKTCONTROLLING MIT PROCESS PC

Zu jedem Projekt gehört eine präzise Aufstellung der angefallenen Arbeitsstunden. Diese Informationen sind nicht nur für die weitere Projektsteuerung unentbehrlich, sie bilden auch die Grundlage für die Abrechnung mit dem Kunden.

Abhängig von der internen Organisationsstruktur des Unternehmens können diese Informationen auch für interne Abrechnungen zwischen den Fachabteilungen erforderlich sein. Ein flexibles Rollen- und Berechtigungskonzept ermöglicht es, PROCESS PC optimal an individuelle Anforderungen anzupassen.

Beispielsweise kann die Leitung einer Fachabteilung lesenden Zugriff auf die Arbeitszeiten erhalten, die in der IT-Abteilung auf ein Projekt dieser Fachabteilung gebucht wurden. Diese Transparenz ist eine wichtige Voraussetzung, um etwaige Fehlentwicklungen frühzeitig zu erkennen und korrigieren zu können.

Projekt	2017				Total			
	Gesamtheit(h)	Kosten (€)	Fakturzeit (h)	Fakturbetrag (€)	Gesamtheit (h)	Kosten (€)	Fakturzeit (h)	Fakturbetrag (€)
November 2017	11,00 h	0,00 €	0,00 h	0,00 €	11,00 h	0,00 €	0,00 h	0,00 €
Projekt Kunde 1	11,00 h	0,00 €	0,00 h	0,00 €	11,00 h	0,00 €	0,00 h	0,00 €
Kein Arbeitspaket	11,00 h	0,00 €	0,00 h	0,00 €	11,00 h	0,00 €	0,00 h	0,00 €
Total	11,00 h	0,00 €	0,00 h	0,00 €	11,00 h	0,00 €	0,00 h	0,00 €

Abb.: Projektauswertung

Um die Akzeptanz der Mitarbeiter zu gewinnen und damit Mitarbeiter ihre Arbeitszeiten zuverlässig buchen, muss eine schnelle und einfache Dateneingabe gewährleistet sein.

PROCESS PC ermöglicht eine sekundenschnelle Buchung projektbezogener Arbeitszeiten, dieser Vorgang wird für Mitarbeiter schnell zur selbstverständlichen Routine werden. Dabei spielt es keine Rolle, wo sich die Mitarbeiter gerade aufhalten. Buchungen können am Arbeitsplatz-PC ebenso durchgeführt werden, wie mit dem Laptop oder einem Handy unterwegs über das Webterminal.

Zusätzlich können Sie PROCESS PC für die Erfassung von An- und Abwesenheitszeiten oder Tätigkeitsgruppen über BDE Terminals nutzen (siehe auch PROCESS Devices: www.pli-solutions.de/zeiterfassung-hardware).

FUNKTIONEN

PROJEKTZEITERFASSUNG

- > Projektstätigkeiten und Aufwände erfassen
- > Getrennte Erfassung von Einsatzzeiten und Abrechnungszeit (Faktura)
- > Benutzerdefinierte Projektfreigaben und Berechtigungen
- > Für wiederkehrende Buchungen können Buchungsvorlagen definiert werden

> Vereinfachte Zuordnung von Projektgruppen

> Buchungen können durch Vertretungsrechte für andere Mitarbeiter erfasst werden, z.B. Buchungen für ein gesamtes Team

PROJEKTBUGETS

- > Projektbudgets verwalten
- > Reisekosten verwalten

PROJEKTCONTROLLING

- > Projektcontrolling und Nachkalkulation
- > Kostenstellenzuordnung
- > Automatische Reports/ Tätigkeitsnachweise je Mitarbeiter und Projekt
- > Workflow für Stundenfreigabe und den Monatsabschluss
- > Archivierung

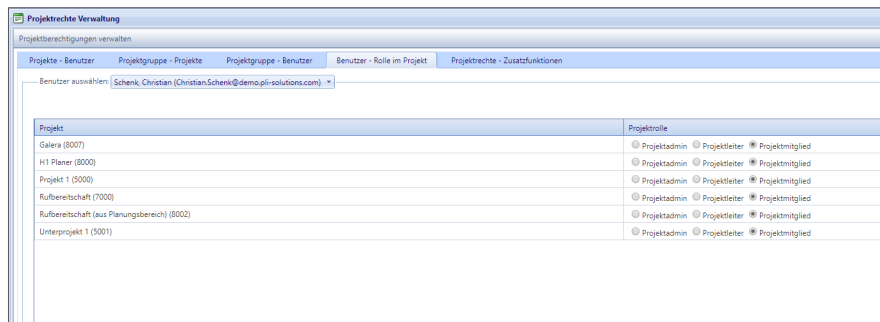


Abb.: Projektrechte verwalten

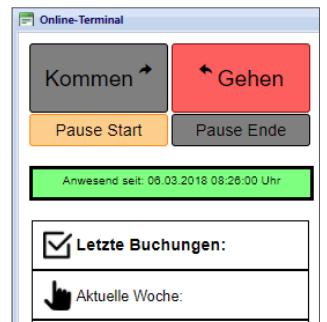


Abb.: Webterminal

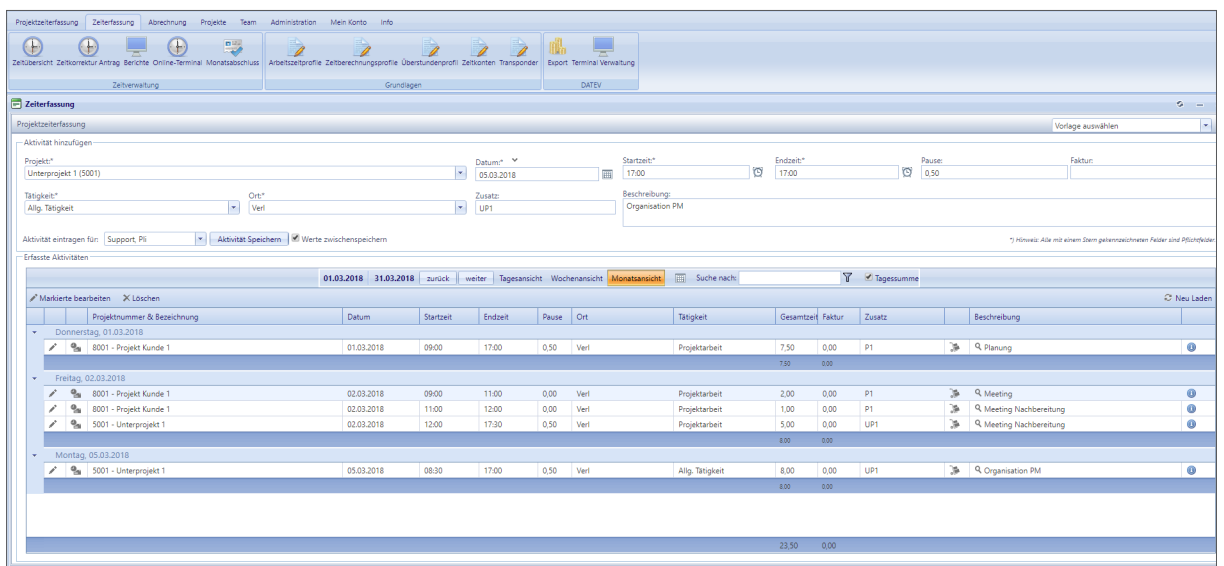


Abb.: Projektzeiterfassung - Aktivität hinzufügen